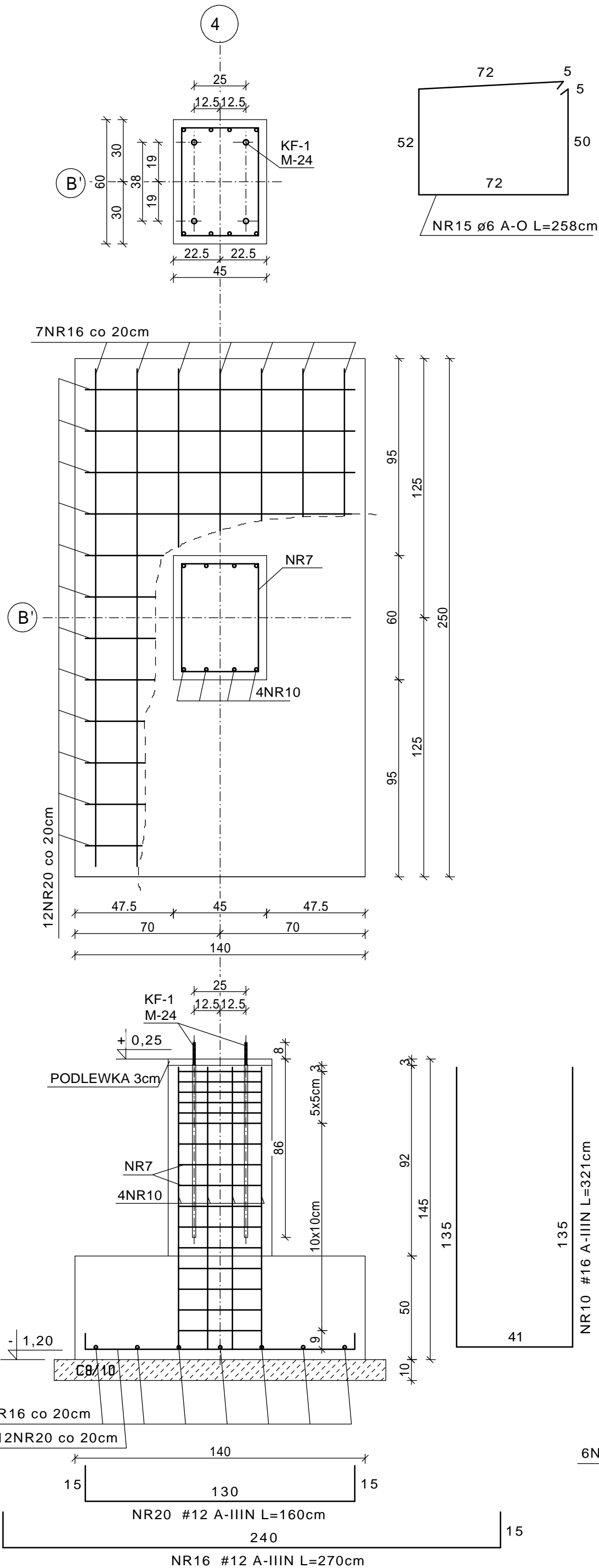
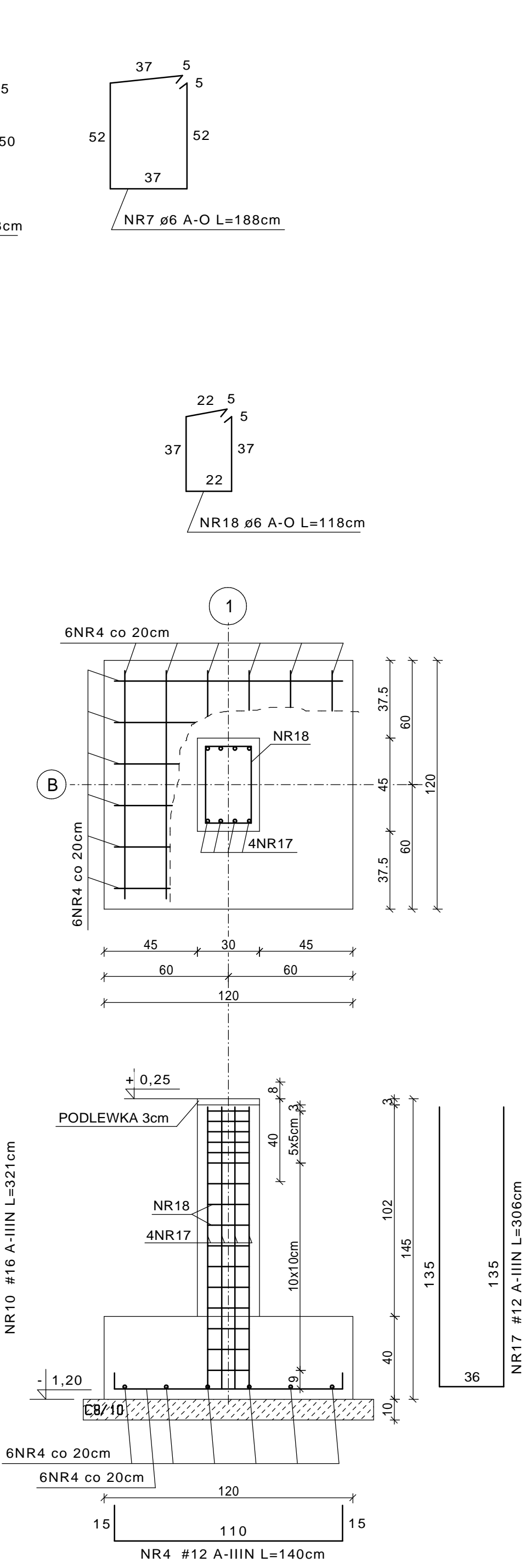


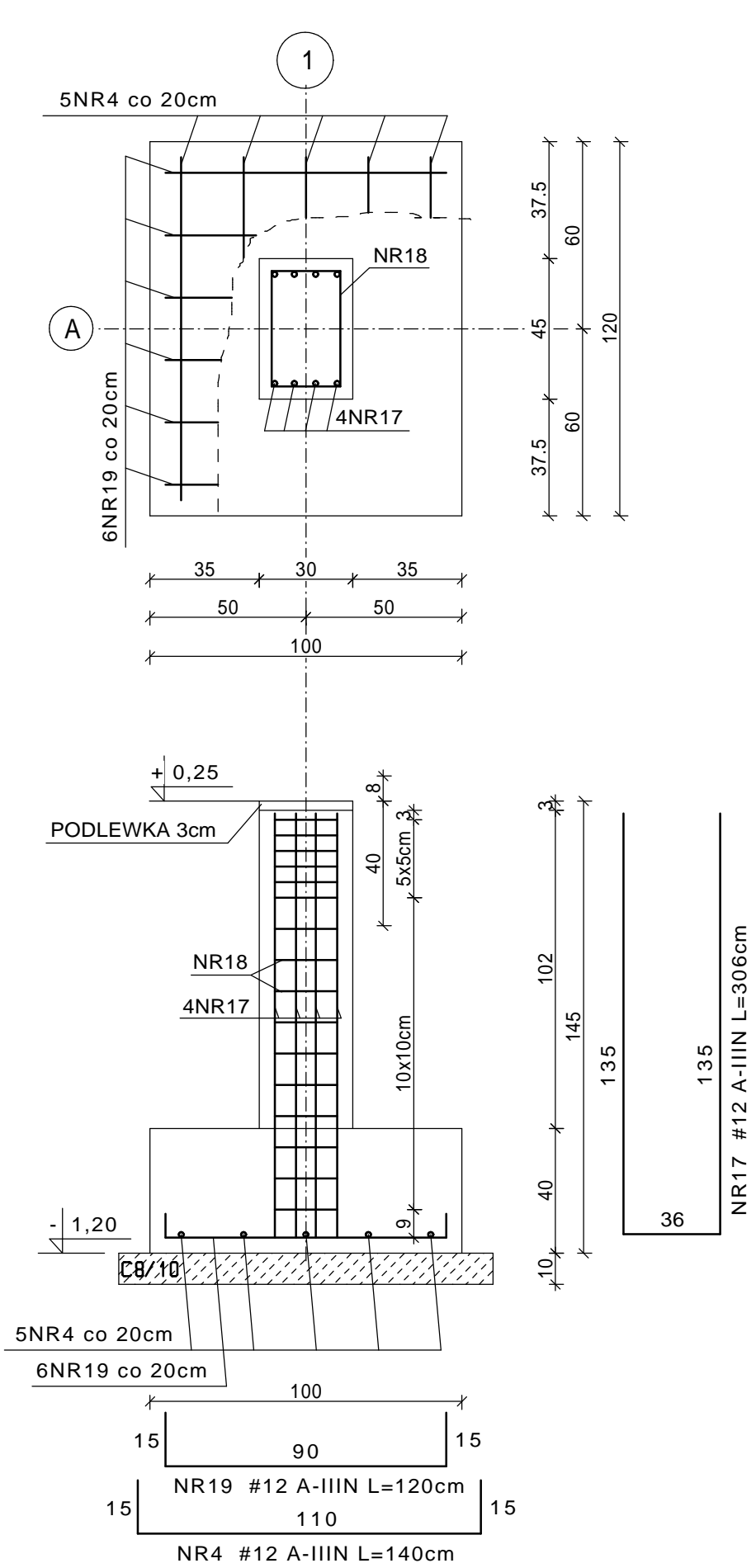
\* STOPA FUND. SF-4 \*



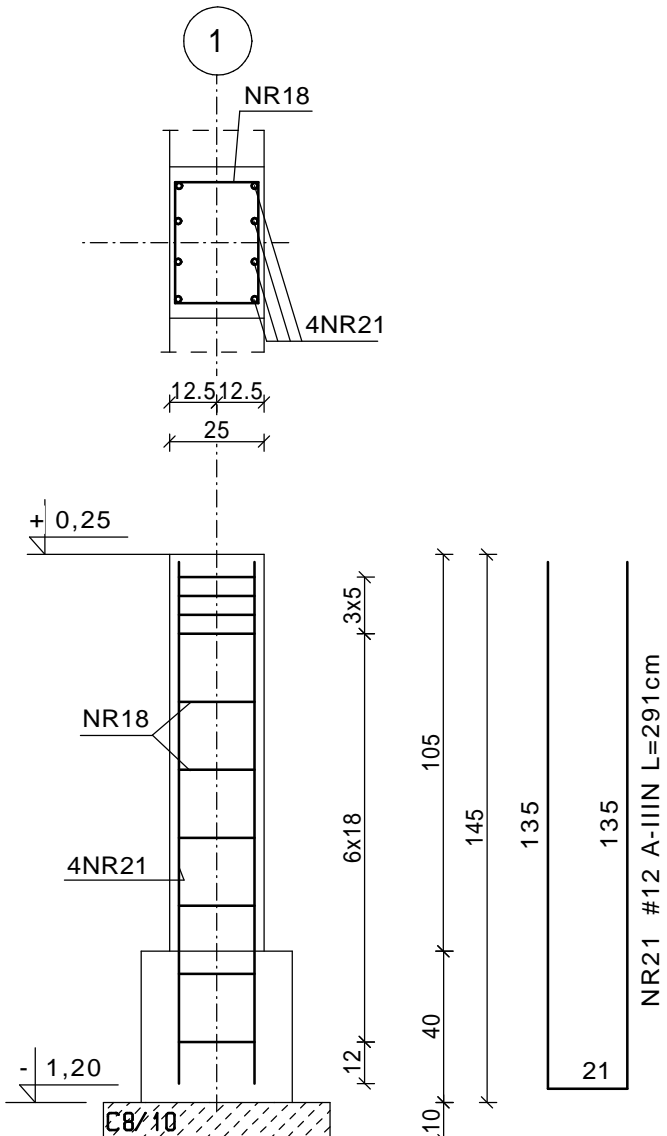
\* STOPA FUND. SF-5 \*



\* STOPA FUND. SF-6 \*



\* STOPA FUND. SF-7 \*



\* FILAREK. F-1 \*

RYSUNEK ROZPATRYWAĆ ŁĄCZNIE Z RYSUNKIEM  
ŚCIANY PODWALINOWEJ

OTULENIE ZBROJENIA BETONEM 5CM

STAL: A-O StOs  
A-IIIN RB500W  
BETON: C-20/25 (B-25)

WDI OBSŁUGA INWESTYCJI SPÓŁKA Z O.O. Z SIEDZIBĄ W OSTROŁĘCE ul. Prosta 7, 07-410 Ostrołęka		Branża		Konstrukcja	NR. RYS.
		Faza	P.W.	Skala 1:20	3
		Data	kwiecień 2017		
Inwestor	GMINA PISZ, ul. Gizewiusza 5, 12-200 Pisz				
Adres bud.	Pisz, ul. Teczowa, dz. nr ewid. 1149/32, 1149/38, 1149/39 jedn. Ewidencyjna: 281603.4 PISZ – miasto obrob. 0001 PISZ				
Nazwa opracowania	PROJEKT BUDOWLANY BUDOWA PUNKTU SELEKTYWNEGO ZBIERANIA ODPADÓW KOMUNALNYCH W GMINIE PISZ				
Nazwa rysunku	segment "H" STOPY FUNDAMENTOWE cz.II				
Zespół autorski					
Projektant	mgr inż. JAROSŁAW WYWIGACZ Nr upr.bud 168/94/Os specjalność: budowlano konstrukcyjna				